

主要特性

符号	参数	条件	典型值	单位
V_s	直流工作电压		5	V
I_s	直流工作电流		10.7	mA
$ S_{21} ^2$	插入功率增益	f=1GHz	22.5	dB
		f=2.2GHz	22.4	dB
NF	噪声系数	f=1GHz	3.2	dB
$P_{L(SAT)}$	饱和输出功率	f=1GHz	5.6	dBm
P_{L1dB}	输出 1dB 压缩点	f=1GHz	1.4	dBm
$R_{L IN}$	输入回波损耗	f=1GHz	15.4	dB
$R_{L OUT}$	输出回波损耗	f=1GHz	15.6	dB
$ S_{12} ^2$	隔离度	f=1GHz	40.5	dB
R	输入/输出端口阻抗		50	ohm

应用

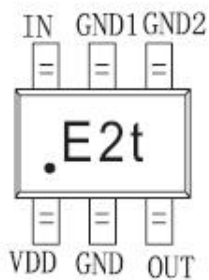
- LNB 中频放大器
- ISM
- 通用放大器

封装形式

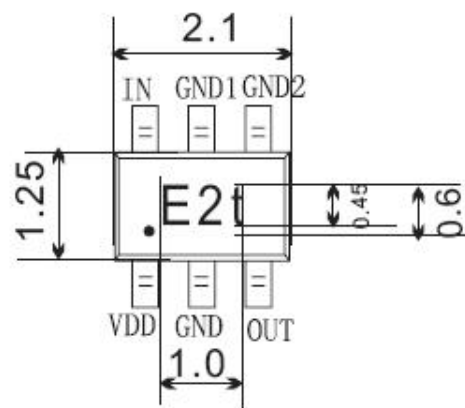
SOT-363

脚位定义:

模板印章

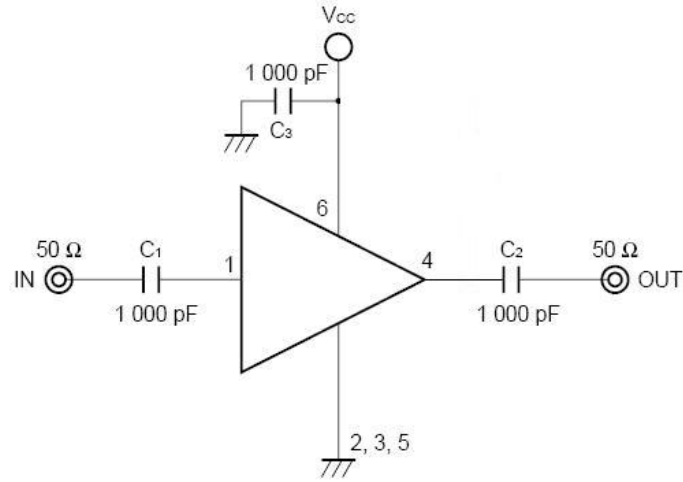


扫描印章



单位: 毫米 (mm)

测试电路

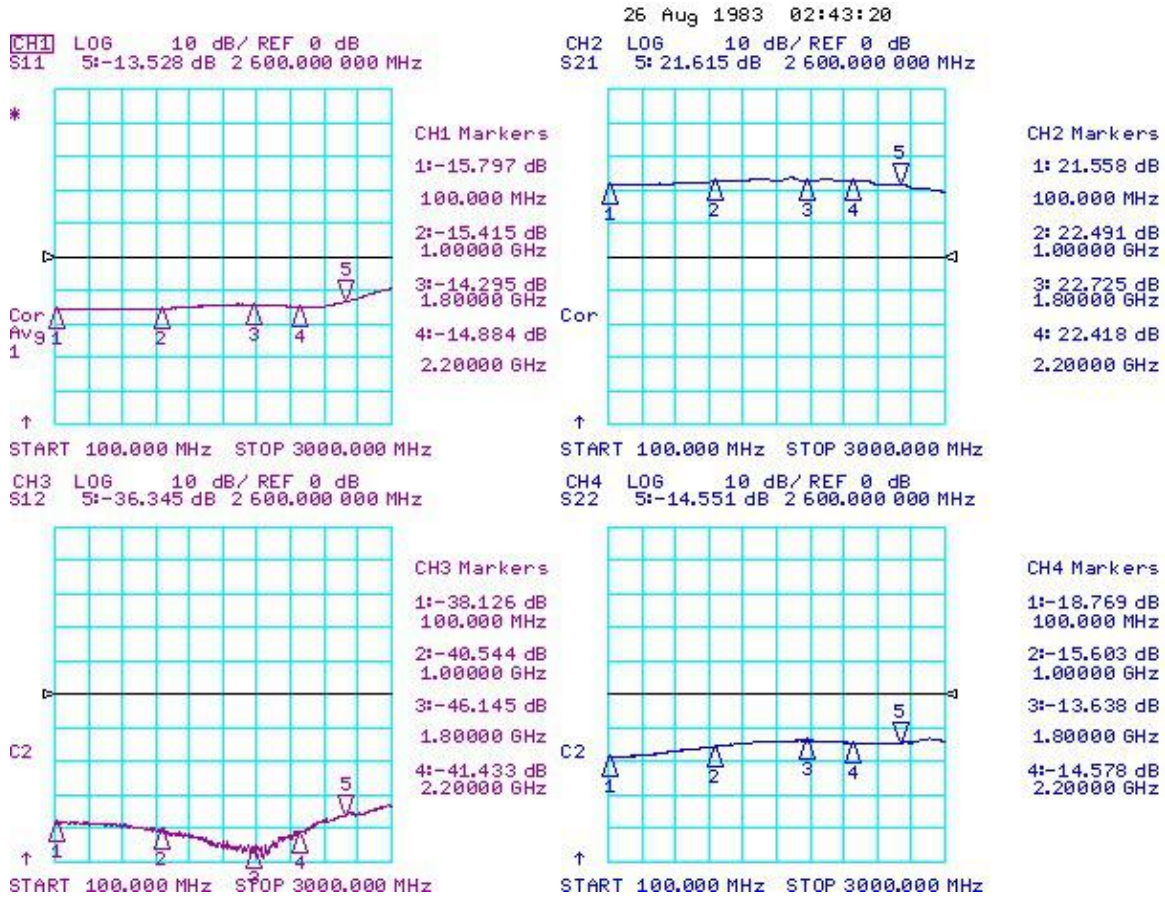


Components of test circuit for measuring electrical characteristics

	TYPE	VALUE
C ₃	Capacitor	1 000 pF
C ₁ to C ₂	Bias Tee	1 000 pF

产品特性

V_{cc}= 5V, Pin= -30dBm



S 参数测试